

オプション



SPT用ロック金具
SPT-L3

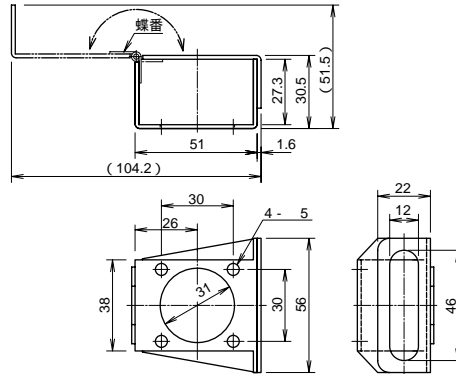
仕様

材質	鋼板
表面処理	クロメートメッキ
質量	80g

実装例



● SPT-L3



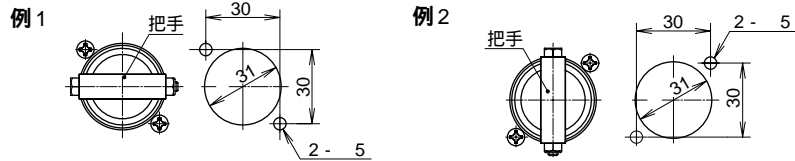
プラグを抜いた後ロック金具でソケット上面に蓋をし、鍵をかけることにより不当な通電による事故を防止できます。(鍵はお客様でご用意下さい)

SPTL-11・NSP・SPS・SPRSシリーズにはご使用できません。

取付方法

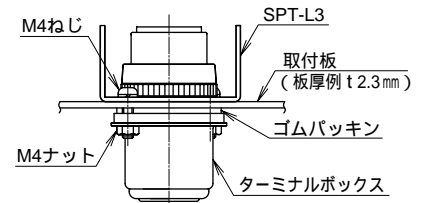
SPT-L3には5の穴が4個あり、そのうちの対角線上の2個とターミナルボックスをソケットに止めているタップ穴を利用して、M4ねじで固定します。

その際、下図の様にプラグ把手の向きにより穴加工が異なりますので、ご注意下さい。



取付手順 取付板厚2.3mmの例

1. ターミナルボックス使用 (右図参照)
M4ねじをSPT-L3側より通し、ターミナルボックスにナットで締付。
(ねじ長さ16mm以上)
 2. ターミナルボックス不使用
ソケットフランジ部のM4ねじで固定。
(ねじ長さ12mm以上)
- (ねじ・ナットは、お客様でご用意下さい)



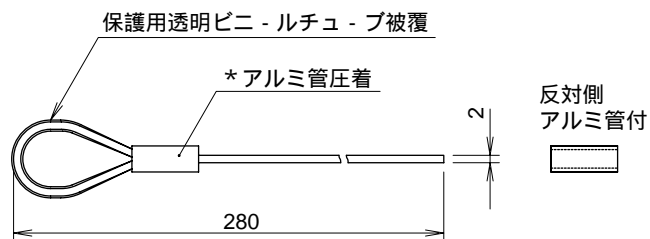
● WSP-280L-



固定用ワイヤー
WSP-280L-

仕様

ワイヤー材質	SUS304
ワイヤー構成記号	7×7



プラグ本体と安全柵等を固定する場合に使用する製品です。

型式

- WSP-280L-A (*アルミ管 片端圧着済み)
- WSP-280L-B (*アルミ管 未圧着)

・標準長さは280mmですが、特殊長さをご要求の場合は280を訂正して下さい。(10mm単位)